

# ぶどうの木 進学教室

ぶどうの木進学教室の問題紹介第11回目。  
今回は国語。熟字訓の問題です。熟字訓とは、  
漢字からなる単語に、単字単位ではなく熟字  
単位で読みをあてたものです。

## 頭の体操 コーナー



### 国語～熟字訓

次の熟語は何と読むでしょう？



- |             |             |             |
|-------------|-------------|-------------|
| 1. 黄昏 ( )   | 2. 雪崩 ( )   | 3. 梅雨 ( )   |
| 4. 海女 ( )   | 5. 素人 ( )   | 6. 出汁 ( )   |
| 7. 丁稚 ( )   | 8. 時雨 ( )   | 9. 仲人 ( )   |
| 10. 欠伸 ( )  | 11. 竹刀 ( )  | 12. 流石 ( )  |
| 13. 松明 ( )  | 14. 雑魚 ( )  | 15. 灰汁 ( )  |
| 16. 寄席 ( )  | 17. 足袋 ( )  | 18. 山車 ( )  |
| 19. 土筆 ( )  | 20. 胡坐 ( )  | 21. 心太 ( )  |
| 22. 行方 ( )  | 23. 三味線 ( ) | 24. 十八番 ( ) |
| 25. 無花果 ( ) | 26. 不知火 ( ) | 27. 十六夜 ( ) |



【答】1. たそかれ 2. なだれ 3. つゆ 4. あま 5. しよと 6. だし 7. てうち 8. しくれ  
 9. なごと 10. あくび 11. しぬい 12. さすが 13. たいまつ 14. さご 15. あく  
 16. だせ 17. たび 18. だし 19. くら 20. あくら 21. とごてん 22. ゆくら  
 23. しやみせん 24. おはこ 25. いちじく 26. しらぬい 27. いざよい

### はじめまして！

2/1より新たに代表理事に就任しました  
高橋尚二郎（たかはし しょうじろう）と  
申します。尾迫元代表理事の運営方針を引き継ぎ、  
皆様に愛されるシオンの丘となれるよう、職員一同、  
がんばってまいります。  
何卒、よろしくお願いいたします。

### お知らせ

### 今後の 予定

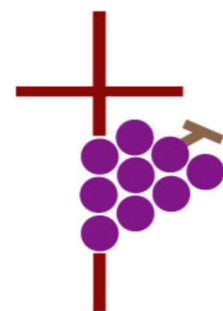
【3月】3日(月)ひな祭り

【4月】上旬 お花見

【5月】11日(日)母の日

### 【毎月】誕生日会

●衣替えの季節になりましたので、ご家族の皆様も  
ご協力、よろしくお願いいたします。



一般社団法人 頌主会

## コーリング ホーム シオンの丘

〒520-0025 大津市皇子が丘 1丁目 2-2  
TEL 077-524-9105

頌主会

検索

<https://www.shoushukai.or.jp/>



共生・互助によるネットワークで、入居者の方々の  
生活をキリストの愛と真心をもって支えます。  
※宗教・宗派は問いません。

一般社団法人 頌主会

2025(令和7)年

# シオンの丘便り 冬号



今年は暖冬かと思いきや、強烈な寒波と大雪が日本列島を覆いました。  
暖かい春を待ち望みつつ、様々なイベントやレクリエーションなどで、楽しく  
日常を過ごしています。  
「シオンの丘便り冬号」をお届けします。ぜひご愛読ください。

## 日常生活 の様子



ヴァイオリン  
コンサート

## イベントやレクリエーション



## 楽しい日常生活



折り紙



お買い物にでかけました



ゆずジャム作り



アート倶楽部



消火訓練に挑戦！



お散歩

※写真はご利用者の同意をいただいて掲載しています。

# イベントの様子①



キャンドルに点火



キャンドルサービス  
ケーキのデコレーション



おいしそうに  
できました！



アートクラブで作成



サンタさんと一緒に



プレゼントの靴下

トナカイになりました

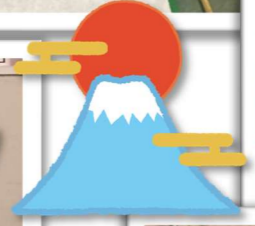
# イベントの様子②



おいしいおせち



書き初めに  
挑戦！



絵馬に願い事



今年は黒鬼が登場！



鬼とツーショット



# イベントの様子③



鬼のお面をかぶって



恵方巻ならぬ  
恵方クレープ

